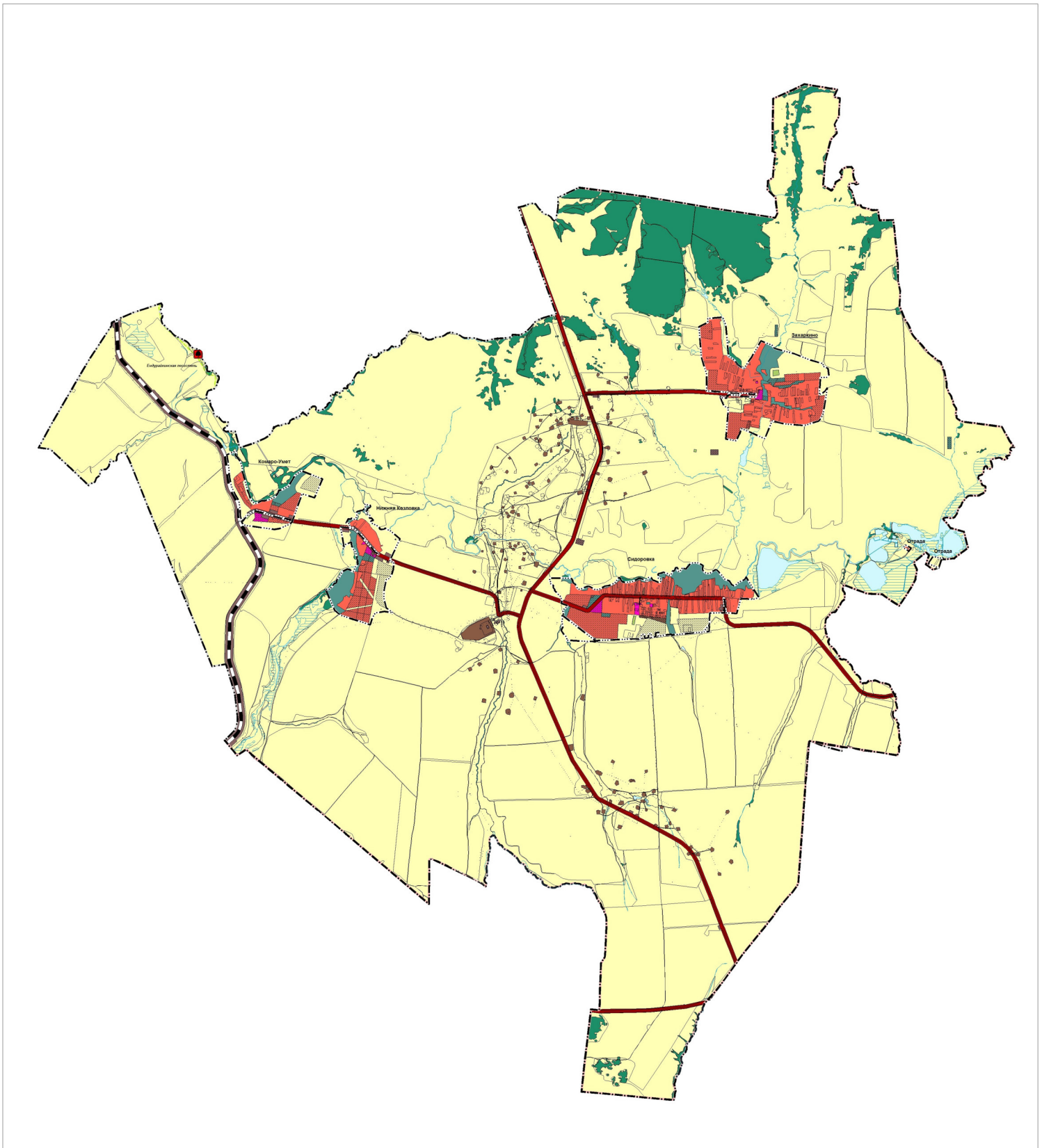




Карта границ населенных пунктов, входящих в состав сельского поселения Захаркино муниципального района Сергиевский Самарской области



Условные обозначения:

Границы субъектов Российской Федерации, муниципальных образований, населенных пунктов. Существующие

Границы единиц административно-территориального деления Российской Федерации
 — Границы муниципального района
 — Границы сельского поселения
 — Границы населенного пункта

Сведения ЕГРН

Границы земельных участков в соответствии с данными ЕГРН

Объекты транспортной инфраструктуры. Существующие

Автомобильные дороги
 — Автомобильные дороги регионального или межмуниципального назначения
 — Железнодорожные пути
 — Железнодорожный путь общего пользования

Иная информация о состоянии, об использовании, ограничениях использования территорий. Существующие

Функциональные зоны
 — Жилая зона
 — Зона леса
 — Зона рекреационного назначения
 — Зона сельскохозяйственного использования
 — Зона специального назначения
 — Общественно-деловая зона
 — Производственные зоны, зоны инженерной и транспортной инфраструктуры
 — Производственная зона

Иная информация о состоянии, об использовании, ограничениях использования территорий. Планируемые

Функциональные зоны
 — Жилая зона
 — Зона рекреационного назначения
 — Зона сельскохозяйственного использования
 — Общественно-деловая зона
 — Производственные зоны, зоны инженерной и транспортной инфраструктуры
 — Производственная зона

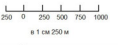
Особо охраняемые природные территории. Планируемые

Особо охраняемые природные территории

— Памятник природы регионального значения
 — Памятник природы

Природные объекты. Существующие

Природные объекты
 — Болото
 — Водоем (озеро, пруд, обводненный карьер, водохранилище)
 — Водоток (река, ручей, канал)
 — Водоток (река, ручей, канал)



	Департамент природных ресурсов и охраны окружающей среды Самарской области	Единица И.О.	
	Уполномоченный на подписание документов И.О.	Ведущий И.О.	
	Исполнительный директор	Исполнительный директор	
	И.О.	И.О.	
Генеральный план сельского поселения Захаркино муниципального района Сергиевский Самарской области			
Год	2019 г.	Итого листов: 10	Лист: 10
Заполнен: 08.05.2019 г.		Место хранения: архивный фонд, отдел кадастрового учета и регистрации недвижимости Самарской области	
Исполнительный директор: [Подпись]		И.О.: [Подпись]	
2019 г.		10/10	